

国分寺市社会福祉だより

ふくし



マスコットキャラクターふくすけ

インターネットで検索 /

国分寺市社協



<https://www.ko-shakyo.or.jp/>



地域福祉情報を発信中♪

編集発行 / 社会福祉法人国分寺市社会福祉協議会

「国分寺市地域福祉活動計画」 を策定しています

「地域福祉活動計画」とは

国分寺市に住む方や活動をする方たちが、住み良く、安心して暮らせるまちづくりを行っていくための、具体的な行動計画を示したものです。社会福祉協議会(以下、社協)が呼びかけ、住民や団体、関係機関の皆さまとともに策定する計画です。

つながる懇談会の開催(8/30・9/3・9/11)

地域の課題や、その解決のために
できることについてグループワークを実施



こんな声があがりました

- 「さまざまな人が安心して集える場所がほしい。」
- 「地域の情報がどこにあるのか分からない。一目で分かるといいなあ。」
- 「地域のつながりが希薄になっている。交流の場も少ない。」
- 「災害時に備え普段から顔見知りになっていると安心なのは。」

策定委員会の開催

住民、福祉関係法人、団体等により構成されたメンバーによる、計画の検討



皆さまからの声をもとに、計画づくりを進めています

パブリック・コメントを募集します

現在、令和7年度から11年度までの5年間を計画期間とした「第5期国分寺市地域福祉活動計画(案)」の策定しました。この計画案のパブリック・コメント(意見公募手続)を実施します。

計画案など詳しくは本会ホームページ、窓口、および右記二次元コードからご覧いただけます。



- 申込期間** 1月15日(水)~2月14日(金)〈必着〉
- 提出方法** 専用フォーム(右記)、郵送、メール、FAXまたは本会窓口で
- 対象者**
 - ・市内在住・在勤・在学の方、市内で活動をしている方
 - ・市内に事務所または事業所を有する個人または法人その他の団体
- その他**
 - ・ご意見は、個人情報を除いて公表します。
 - ・ご記入いただいた情報は、パブリック・コメントの実施以外の目的には使用しません。
 - ・ご意見に対する個別の回答はしませんのでご了承ください。



いずみプラザへ移転のお知らせ

令和7年5月3日(土)に移転
令和7年5月7日(水)業務開始

社会福祉協議会が行っている
事業の一部が移転します

- 地域福祉コーディネーター担当
- 権利擁護担当(権利擁護センターこくぶんじ)
- 自立支援担当・受験生チャレンジ担当(自立生活サポートセンターこくぶんじ)

詳しくは、ふくし特別号(令和7年4月1日発行)でお知らせします

問 総務担当 ☎ 042-324-8311

【凡 例】 日 …日時 場 …会場 対 …対象 内 …内容 講 …講師 定 …定員 費 …費用 申 …申込方法 問 …問合せ

令和6年度 中間報告

4月1日～
12月15日
受領分

市民の皆さまに支えられています あたたかいご協力をありがとうございました

(紙面上の法人・団体名はすべて順不同・敬称略で掲載させていただいています)

令和6年度 社協会員 会費

総額: 4,822,684円



社協会員会費HP



7月の増強月間を中心に年間を通じて地域福祉のサポーター(会員)を募集。自治会・町内会の皆さまをはじめ、企業、福祉関係団体等のご協力を得て、皆さまからの会費によって本会の地域福祉活動は支えられています。

福祉特別功労会員(5件)

100,000円以上

株式会社 丸福商事
有限会社 英
一般社団法人 国分寺市医師会
東京国分寺ロータリークラブ
匿名希望(1件)

法人・団体会員(48件)

10,000円以上

東京武蔵国分寺ロータリークラブ
東京国分寺ライオンズクラブ
東京むさし農業協同組合 国分寺支店
リオン 株式会社
株式会社 菰田印刷
南寿会(老人クラブ)
東元町商店会
特定非営利活動法人 あおぞら
社会福祉法人 Ann Bee
特定非営利活動法人 国分寺ハンディキャップ運営委員会
一般財団法人 国分寺市健康福祉サービス協会
有限会社 アクティブサポート
学校法人 国際文化学園
戸倉工業 株式会社
社会福祉法人 はらからの家福祉会
株式会社 みずほ銀行 国分寺支店
社会福祉法人 けやきの杜
読売センター国分寺 窓ヶ窪
株式会社 アイティープラス
社会福祉法人 村山苑 ひよし保育園
一般社団法人 東京都国分寺市歯科医師会
妙法寺
社会福祉法人 万葉の里
タツミ建設 株式会社
国際ソロプチミスト国分寺
社会福祉法人 ななえの里
多摩信用金庫 国分寺支店
北多摩東地区保護司会 国分寺分区分
オザキエンタープライズ 株式会社
社会福祉法人 至誠学舎立川 至誠ホームミンナ
特定非営利活動法人 国分寺市にふるさとをつくる会
有限会社 さやか企画
社会福祉法人 桑の実会 国分寺キッズステーション
一般社団法人 国分寺青年会議所
社会福祉法人 つくしんぼ共同保育会
労働者協同組合ワークスコープ・センター事業団
西武信用金庫 西国分寺支店
飯沼電気 株式会社
鉄道情報システム 株式会社
学校法人 東京経済大学
株式会社 佐藤総研
特定非営利活動法人 ひょうたん島
RANDOM
株式会社 シーズプレイス コベルプラス 西国分寺教室
Kサポート税理士事務所
社会福祉法人 浴光会 浴光保育園
国分寺建設業協会
公益財団法人 鉄道総合技術研究所

ご寄付

社協が取り組む地域福祉事業の推進のために幅広く活用させていただきます。



ご寄付HP

【一般寄付】

社会福祉法人 浴光会 特別養護老人ホーム サンライト	30,000円
社会福祉法人 浴光会 あじさい苑	20,300円
並木公民館 農業体験講座	5,000円
ひだまりふれあいチャリティ・コンサート 実行委員会	100,071円
ルネサスグループ労働組合連合会 本社・武蔵地区支部	30,000円
東京武蔵国分寺ロータリークラブ	30,000円
株式会社 浩仁堂	5,200円
羽田歯科医院 羽田 亮	10,000円
オパール料理同好会	65,000円
国分寺市身体障害者福祉協会	124,364円
鈴木 佳代	10,000円
国分寺稲門会	30,000円
国際ソロプチミスト国分寺	50,000円
国分寺市民防災推進委員会 講演研修部会	1,991円
富士本一三会 富士本手芸クラブ	5,000円
東京土建 小金井国分寺支部	29,495円
姿見の池 ホタルの会	23,876円
参百圓食堂「日吉小町」	20,000円
公益社団法人 東京都宅地建物取引業協会 第十一ブロック 国分寺国立支部	30,000円
米林 芳子	100,000円
福祉センターまつり実行委員会	10,930円
匿名(13件) ※テレフォンカード・切手含む	121,423円

【ふれあい募金箱】 6か所合計 64,040円

シンカイ写真館
戸倉工業 株式会社
いなげやina21 国分寺西窓ヶ窪店
Yショップ 日吉店
ボランティア活動センターこくぶんじ
国分寺市社会福祉協議会 事務局

【生活応援事業】

ボランティア活動センターこくぶんじ 募金箱	16,007円
匿名(1件)	3,000円

【物品寄付】

東京国分寺ロータリークラブさまより車いすを寄贈



子ども用のオーダーメイドの車いすを3台寄贈いただきました。貸し出し用車いすとして活用させていただきます。

【令和6年能登半島地震・豪雨災害 支援金】

4月1日～12月15日お預かり分(12,512円)を中央共同募金会に送金し、被災地で活動するボランティア団体・NPOなどの支援に役立てさせていただいています。

共同募金 (東京都共同募金会主催)



共同募金運動HP

赤い羽根共同募金 ※地区募金

民間の福祉施設・団体を支援するために活用させていただきます

3,520,416円



第四中学校



第二中学校

市内の小・中学校にもご協力いただいています。今年度、2校が校外で街頭募金活動をされました。

歳末たすけあい・地域福祉活動募金

地域福祉の向上のために活用させていただきます

1,112,794円



社協役員、民生委員・児童委員、ボランティア活動センターこくぶんじ登録団体による街頭募金を実施しました。

国分寺駅南口商店会主催チャリティライブ開催



12月15日チャリティライブが行われ、社協マスコットキャラクター「ふくすけ」も登場しました。当日皆さまから寄せられたあたたかいお気持ちは、能登半島への支援金として40,217円、社協へのご寄付として40,000円お預かりしました。ありがとうございました。

問 総務担当 ☎042-324-8311

【広告】

東京都福祉人材センター 多摩支所

福祉のお仕事をお探しの際は、どうぞご利用ください!

●開所日:月曜日～金曜日 ●開所時間:9:00～17:00
●休業日:土曜、日曜、祝日、年末年始(12/29～1/3)
〒190-0012 東京都立川市曙町2-34-13 オリピック第3ビル7階
TEL.042-595-8422 FAX.042-595-8432

東京都福祉人材センター
〒190-0012 東京都立川市曙町2-34-13 東京都福祉人材センター
TEL.042-595-8422 FAX.042-595-8432

JR 立川駅北口より徒歩 8分

令和5年度 事業報告・決算報告について

本会HPからご覧いただけます。また、当会窓口でも配付しています。



社協HP



「災害ボランティアセンター設置・運営訓練」を実施しました

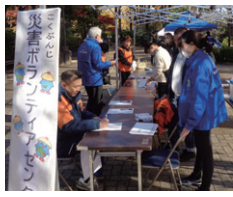
災害ボランティアセンターとは?

被災者から出されているニーズ(要望)と活動を行うボランティアとのマッチング(調整・派遣)を行う拠点です。

国分寺市では震度5強以上の地震および甚大な風水害が発生した場合、国分寺市と締結した「災害時におけるボランティア活動に関する協定書」に基づき、「国分寺市災害対策本部」と協議した上で立ち上げます。

「災害時における協力に関する協定」を結んでいる
国分寺青年会議所と共に、災害時に備えて
災害ボランティアセンターの設置・運営訓練を行いました

- 実施** 令和6年11月30日
- 場所** 国分寺市民スポーツセンター・けやき公園内
- 内容** 災害ボランティアセンターの設置、ボランティア受付、ニーズ調整等、運営における一連の流れや役割について共有を行いました。



本会は、引き続きこのような訓練を通し、災害ボランティア活動を円滑に進めるための支援体制を強化してまいります。

問 ボランティア活動センターこくぶんじ ☎ 042-300-6363

令和7年度 ボランティア保険・行事保険受付のご案内

令和7年度の受付を3月初旬から開始します。申込日程等、詳しくは、決定次第、HP等でお知らせします。

なお、令和6年度から保険料の支払方法が振込みに変更しています。各自でお手続きの上ご申請ください。

加入は**1名1口**です。**重複加入にご注意ください。**

FAXや郵送等での申込みはできません。行事保険は、原則として行事の1週間前までに加入手続きを完了してください。

ボランティア保険・行事保険の受付窓口

- ・ボランティア活動センターこくぶんじ
(東元町3-17-2)
月～土曜日(祝日を除く)午前9時～午後5時
- ・国分寺市社会福祉協議会 事務局
(戸倉4-14 福祉センター1階)
月～金曜日(祝日を除く)午前9時～午後5時



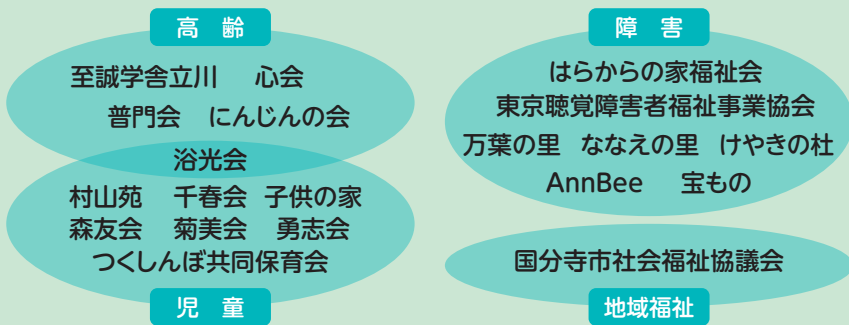
ボラセンHP

国分寺市社会福祉法人連絡会

国分寺市社会福祉法人連絡会とは

国分寺市内で事業を行っている社会福祉法人の連絡会です(加入法人20事業所)。高齢・障害・児童分野の各法人が連携、協働により地域公益活動に取り組むことで、住みやすく安心して暮らせる地域づくりをめざします。

●加入法人一覧



令和6年度の主な取り組み

- ①フードドライブ事業の実施 ※右記参照
- ②災害時に関する取り組み[福祉避難所運営について市と協議、BCP(事業継続計画)研修会]
- ③車いすステーション(※国分寺市社協実施事業)への協力
- ④「福祉のしごと相談・面接会」の実施(令和6年11月1日に開催)

問 総務担当 ☎ 042-324-8311

～もったいないをありがとうへ～フードドライブを実施します

企業やご家庭で使いきれない食品を募集します。ご協力よろしくお願ひします。

- 受付期間** 1月27日(月)～2月7日(金)
- 受付施設** 下表参照
- 対象食品** 常温保存でき、賞味期限まで1か月以上あり、未開封のもの(例)米、缶詰、飲み物(アルコール飲料は除く)など
- 配付先** 生活にお困りの方、地域の居場所団体など



社協HP

令和6年度フードドライブ協力法人・事業所(受付期間:1月27日～2月7日)

	社会福祉法人名・事業所名	住所	受付時間	受付可能曜日(祝日除く)
1	至誠学舎立川 至誠ホームミンナ	並木町3-12-2	9:00～16:00	月～土曜日
2	AnnBee	西元町3-6-14	9:00～17:30	月～金曜日
3	村山苑 ひよし保育園	戸倉2-27-6	9:00～17:00	月～土曜日
4	万葉の里 国分寺市障害者センター	泉町2-3-8	9:00～17:00	月～土曜日 (1/31は14:45まで)
5	つくしんぼ共同保育会 ポップのはな保育園	日吉町1-2-14	10:00～17:00	月～金曜日
6	つくしんぼ共同保育会 ポップのもり保育園	西恋ヶ窪3-5-25	10:00～17:00	月～金曜日
7	にんじんの会 西恋ヶ窪にんじんホーム	西恋ヶ窪1-50-1	9:00～17:00	月～日曜日

上記他、国分寺市社会福祉協議会(法人連絡会事務局)では、随時受付を行っています。

【広告】

国分寺・立川エリアにお住まいの皆様
小学校内の「放課後子ども教室」でお仕事してみませんか?

特別な資格・経験は必要ありません!

- 勤務地/立川市立小学校内
- 勤務時間/放課後～17:00前後
- ※長期休暇中は9:00～17:00前後
- 時給/1,250円
- ※交通費別途支給

空き教室を活用した、小学生の放課後お預かり事業です。子どもの自主性に委ね、見守りを中心としたお仕事になります。

詳細は下記までお気軽にお問合せください!

株式会社 エデュケーショナルネットワーク (Z会グループ)
TEL: 03-6281-7339 kids-office@e-network.jp
採用担当:本庄・鈴木・和田 東京都千代田区神田猿樂町1-5-15 猿樂町ビル4階

最新版ガイドブック無料でプレゼント

最初に読みたい

都立霊園

資料のご請求は二次元コードまたはお電話で

資料請求/ご相談専用ダイヤル 9:00～17:00

☎ 0120-02-8888

メモリアルアートの大野屋

※当社は東京都と直接の関係はありません。

断熱 玄関ドア 交換

断熱 内窓 取付

断熱 真空ガラス 交換

補助金制度あります (国+東京都より)

窓・ドアのリフォームお任せください! 申請手続代行手数料ご相談・お見積り無料

増改築相談員のいるお店 創業 株式会社 芹沢ガラス 70年

窓とガラスの専門店

☎ 0120-953-577 国分市中2-5-17 営業時間/9:00～17:30 定休日/日曜・祝日・隔週土曜

見守りサポーター(ボランティア)募集中

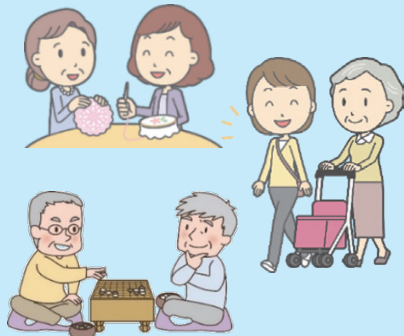
見守り訪問事業では、ひとり暮らしや日中独居の高齢者、その他高齢者に限らず見守りを必要とする方のご自宅をボランティアが、定期的に訪問しています。安否確認と話し相手や囲碁・将棋等の趣味の相手、外出(散歩・買い物等)の付き添いなどを行っています。

現在、見守りサポーター(ボランティア)として活動して下さる方を募集しています。詳しくは、ボランティア活動センターまで、気軽にご連絡ください。

●現在募集中

話し相手

- ・東恋ヶ窪在住 60代女性
- ・東恋ヶ窪在住 90代女性
- ・西恋ヶ窪在住 80代女性
- ・東戸倉在住 30代男性
- ・本多在住 80代男性



お散歩付き添い

- ・泉町在住 70代女性

▶先輩見守りサポーターからのお話

定年退職後、四国1,200km歩き遍路の旅で、土地の方々から沢山の「お接待」を受け、他人に優しくすることは結局自分のためであることに気づき、ボランティアを始めました。ご高齢の方や時には認知症の方、障害のある方々から感謝され、ありがとうと言われることは嬉しいことです。人は皆、誰でも他人のお陰で生きているわけですから、ボランティアは「やってあげる」ではなく「やらせていただく」の気持ちを持つことが大切だと思います。他人と関わることは社会生活の基本であり煩わしい反面、楽しく面白いことです。特に年をとってから「居場所」づくりになり、また「認知症の予防」にもなるのではないかと考えています。ぜひ参加されては如何でしょうか。



80代男性Tさん

ボランティア情報の登録

ボランティア活動センターでは、ボランティア活動をしている方や、ボランティアに興味のある方等から、ボランティアに関する情報(希望する活動等)を登録いただいています。登録いただいたボランティアの皆さまを「ここねっとサポーター」とお呼びし、関心のある活動の依頼があった際のご連絡や、講演会・講座を開催する場合にご案内しています。



令和6年度 ボランティア入門講座

皆さまのご登録
お待ちしております!!

▶先輩ボランティアからのお話

仕事を辞め、何か活動をとったところでコロナ禍となり、2~3年何もできませんでした。その後、タイミングよくボランティア講演会の開催を知り、「何かしなきゃ」という軽い気持ちで参加したことがきっかけでした。現在は、高齢者施設で昼食づくりのお手伝いをしています。利用者の方と冗談を言い合ったり、大笑いし、自分のことも認知してもらってきていると感じ、嬉しく思います。これから活動を始める方は、色々なところを見て活動を決めてよいと思います。行って合わないと思ったら、他のところを見てみることも良いと思いますし、合うところがあれば続けられると思います。ボランティアを始めてから、お手伝いをして、緊張せずに楽しめる居場所がもう一つできたと感じています。



60代女性Kさん

令和7年度「ここねっと推進助成事業(前期分)」のご案内

国分寺の地域福祉がますます発展することを目的として、「登録団体」の活動費を一部助成します。この助成事業の財源は、市民の皆さまにご協力いただいた「令和6年度歳末たすけあい・地域福祉活動募金」の一部を活用します。なお、助成金の交付には、審査があります。

事業対象期間 4月1日(火)~令和8年3月31日(火)

申請受付期間 3月10日(月)~4月11日(金)(土曜日・日曜日・祝日を除く)

午前10時~正午、午後1時~4時

※申請受付は、来所のみです。

※申請は事前予約制で、前日の午後5時までに電話・メールでお申込みください。

●助成内容

助成区分	助成上限額	自主財源	対象
日常活動費	5万円	法人:1/2	年間を通じて月1回以上実施する地域福祉活動
イベント費		その他:1/4	原則として1回で完結する地域福祉活動
立ち上げ費	3万円	なし	立ち上げ1年未満の団体の運営に必要な費用

なお、ご利用いただく際には、ボランティア活動センターへ団体登録(右記)が必要になります。

説明会のご案内 助成金の申請を考えている方や初めて申請をする方はご参加ください

日 2月20日(木) 午後2時~3時

場 ボランティア活動センターこくぶんじ2階会議室またはZOOM

申 事前申込制。前日までにボランティア活動センターへ。

申込フォーム



団体登録とは?

ボランティア・グループ(団体)や市民活動団体相互の情報交換や連携・協力体制を進め、各団体の活動がさらに活性化して地域福祉活動の推進を図ることを目的に、「団体登録制度」を設けています。

団体登録後は、以下のサービスが利用できます。

- 印刷機・コピー機の利用
- 「ここねっと推進助成事業」の申請 ほか

団体登録には、所定の手続きがあります。

詳しくは、ボランティア活動センターまでお問い合わせください。

問 ボランティア活動センターこくぶんじ ☎ 042-300-6363

社会福祉法人 国分寺市社会福祉協議会 (開所時間: 月曜日~金曜日 午前9時~午後5時 ※ボランティア活動センターは月曜日~土曜日)

〒185-0003 国分寺市戸倉4-14 市立福祉センター内 E-mail: info@ko-shakyo.or.jp

●法人本部(総務担当)

TEL: 042-324-8311(代表) / FAX: 042-324-8722

●自立生活サポートセンターこくぶんじ

TEL: 042-324-8401 / FAX: 042-324-8722

●地域福祉コーディネーター

TEL: 042-324-9232 / FAX: 042-324-8722

●国分寺市ファミリー・サポート・センター

TEL: 042-300-6061 / FAX: 042-300-6062

●権利擁護センターこくぶんじ

〒185-0032 国分寺市日吉町3-29-24

TEL: 042-580-0570 / FAX: 042-576-7081

●ボランティア活動センターこくぶんじ

〒185-0022 国分寺市東元町3-17-2

TEL: 042-300-6363 / FAX: 042-300-6365